



Caen la mer  
NORMANDIE  
COMMUNAUTÉ URBAINE



# PLUi-HM *Caen la mer*

Plan Local d'Urbanisme intercommunal  
Habitat et Mobilités



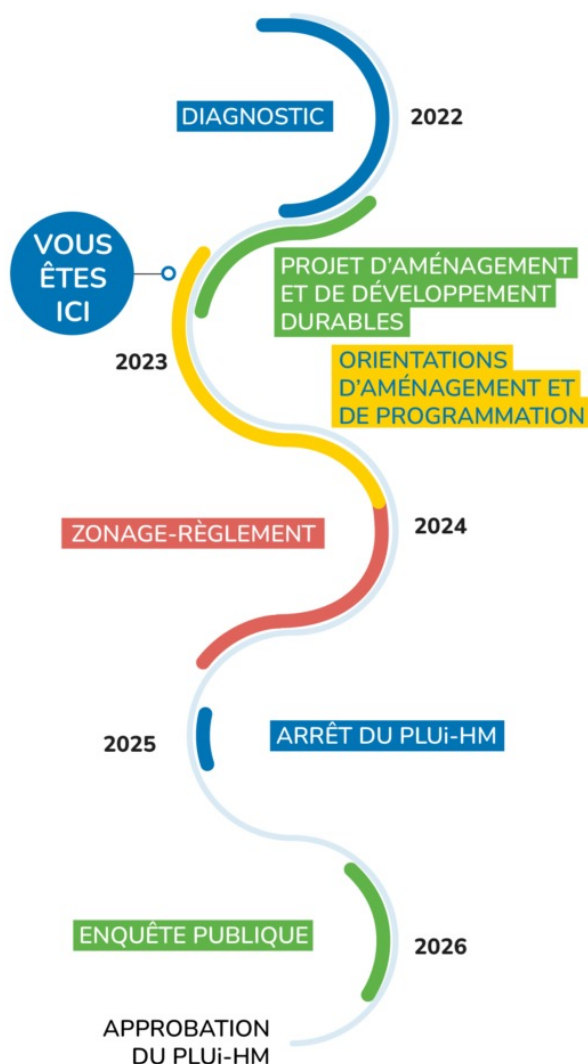
Retour sur les démarches  
de concertation  
citoyenne pendant la  
phase PADD\*

Septembre 2022 – Janvier 2023

# Rappel de la démarche du PLUi-HM

Le PADD (Projet d'Aménagement et de Développement Durables) du Plan Local d'Urbanisme intercommunal valant Habitat et Mobilités (PLUi-HM) est l'expression du projet politique d'aménagement du territoire à l'horizon 2040 à l'échelle de l'ensemble du territoire de la Communauté urbaine Caen la mer

## CALENDRIER GÉNÉRAL PLUi-HM



**Le PADD définit les lignes directrices en matière d'aménagement et de préservation des espaces.**

C'est à ce stade que les objectifs stratégiques sont définis et en partie cartographiés. Ce document est la clé de voûte du PLUi-HM, car il positionne l'ambition et les objectifs économiques, environnementaux, démographiques et d'urbanisme que Caen la mer souhaite atteindre.

## Les objectifs de la concertation

### Enrichir la réflexion et nourrir le projet !



**Echanger sur le vécu de celles et ceux qui habitent et / ou travaillent sur le territoire** de Caen la mer aujourd'hui, identifier ce qui fonctionne, ce qui fonctionne moins bien, au regard des orientations du PADD.



**Construire un avis à partir des réflexions et contributions**, identifier les points de consensus mais aussi tenir compte des avis divergents.



**Enrichir les travaux** des élus sur cette étape importante du projet.

Ateliers de travail - Troarn 6 décembre 2023



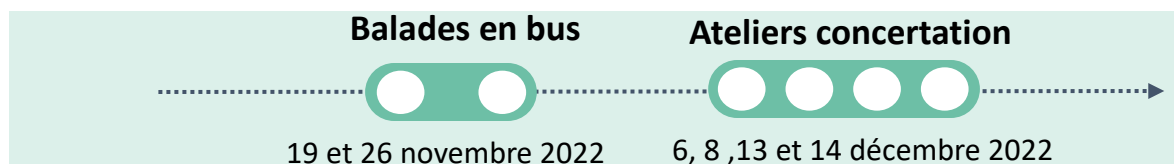
crédit photo Communauté Urbaine Caen la mer

## Les modalités de concertation de la phase PADD

Lors de la phase PADD, en parallèle des travaux menés avec les élus des 48 conseils municipaux, les habitants ont été invités à découvrir le territoire et donner leur avis sur le projet de PADD lors de deux balades en bus, puis lors de quatre ateliers participatifs dans différentes communes de la Communauté urbaine.

Ces démarches participatives s'inscrivent dans le cadre de la concertation réglementaire liée à l'élaboration du PLUi-HM, initiée dès 2019. L'ensemble des retours des habitants ainsi que leurs travaux, alimenteront le bilan de la concertation

CONCERTATION  
PUBLIQUE



**De nouvelles phases participatives seront organisées jusqu'en 2025 afin de recueillir la parole des habitants de Caen la mer**

### Participation en continu : le site internet du PLUi-HM

De façon continue, un **formulaire de contribution** et les différentes éditions de la **newsletter** sont accessibles sur le site internet du PLUi-HM :

[www.pluihm-caenlamer.fr](http://www.pluihm-caenlamer.fr)

Visite du 26 novembre, Allée cavalière du plateau de Colombelles près de la Grande Halle : grand paysage, résilience et renouvellement urbain, mobilités actives et logistique portuaire



crédit photo Etat d'Esprit Stratis

Visite du 19 novembre, en direction des Hauts de l'Orne à Fleury-sur-Orne : cadre de vie, environnement, habitat durable et mobilités



crédit photo Etat d'Esprit Stratis

# Les sujets de la concertation



## MOBILITES

- Mobilités actives
- Stationnement
- Transports en commun
- Déplacements routiers et logistique
- Stationnement



## COMMERCES ET ACTIVITES

- Offre commerciale
- Activités économiques
- Agriculture
- Tourisme



## HABITAT

- Typologies de logements
- Habitat des publics spécifiques
- Intervention sur le parc existant
- Mixité sociale et peuplement
- Qualité des logements



## ENVIRONNEMENT

- Identités paysagères
- Trames verte, bleue et noire
- Risques et nuisances
- Gestion des ressources



## CADRE DE VIE / FORMES URBAINES

- Entrées de ville, franges et transitions
- Patrimoine
- Formes urbaines et densités
- Equipements publics

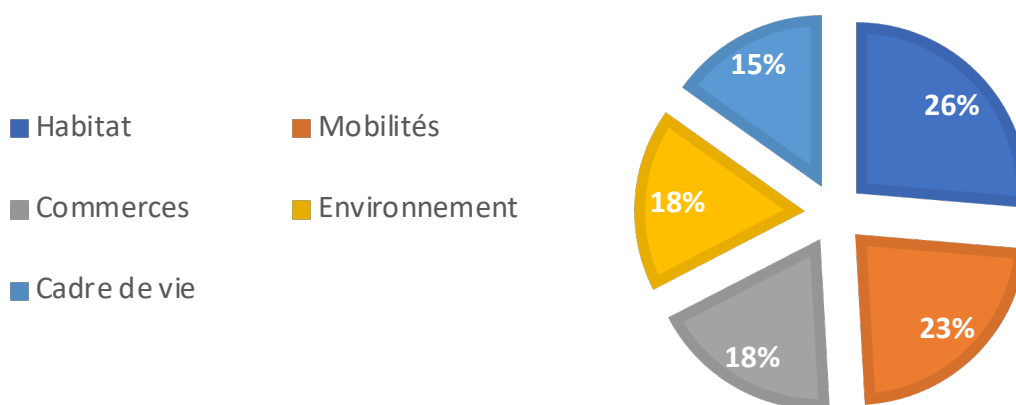
## Synthèse des avis exprimés

# 224 avis



Rédigés dans les supports de contribution, soit de façon individuelle lors des balades en bus, soit de façon collective, par table, lors des ateliers participatifs, soit reçus via le formulaire en ligne sur cette même période.

## Répartition des avis exprimés classés par thématiques



Un groupe de travail - Hermanville-sur-Mer 13 décembre 2023



crédit photo Etat d'Esprit Stratis

# La synthèse des avis exprimés par thématique



## MOBILITES



### Les orientations exprimées par les habitants

- **Développer des pistes cyclables sécurisées** éventuellement en utilisant les voies existantes et aussi les anciennes voies ferrées oubliées qui longent les grandes routes vers les autres communes.
- **Imaginer un maillage cyclable** permettant de relier les parcs et les zones vertes, par exemple Route d'Harcourt, vallée de l'Orne...
- **Faciliter la mobilité piétonne** et des vélos en reliant les quartiers, par exemple par des passerelles.
- **Développer des aires de covoiturage** de proximité et non uniquement auprès des grands axes routiers.
- **Développer des bornes de recharge électrique** massivement sur le territoire.
- **Développer et améliorer l'offre de transport** en commun en notamment la fréquence de passage des bus.
- **Renforcer l'offre de stationnement « parking relais »** en entrée de ville afin de favoriser le multimodal.



### Verbatim

« Associer la continuité et la liaison entre les voies vertes et pistes cyclables »

« Ne pas oublier d'aménager les espaces pour les personnes à mobilité réduite »

« Aménager la route départementale 675, axe structurant »

« Aider à l'utilisation des transports en commun (tram, vélo) via des aides financières »

« Toutes les villes s'accroissent et dans cet état de fait, les transports en commun sont d'un atout majeur »

# La synthèse des avis exprimés par thématique



## HABITAT



### Les orientations exprimées par les participants

- Accompagner et encourager **la rénovation des logements anciens**, notamment les « passoires thermiques ».
- **Valoriser le patrimoine architectural normand** et lutter contre la banalisation des paysages urbains et de l'architecture des nouvelles constructions, en encourageant la mixité des fonctions et en tenant compte des sites, leurs paysages et leur contexte historique.
- **Développer de petits logements adaptés aux jeunes couples** et aux familles monoparentales, en particulier dans les centralités et à proximité des services.
- **Réhabiliter les anciens bâtiments**, réaffecter les friches.
- **Diversifier l'offre de logements sociaux** sur le territoire pour faciliter le parcours résidentiel des occupants. Assurer une meilleure répartition de ces logements sociaux sur le territoire.
- Favoriser et améliorer **le maintien à domicile des personnes âgées** ou à mobilité réduite.
- Porter une attention particulière **au choix des matériaux** de construction et s'assurer de leur durabilité.



### Verbatim

« Adapter les logements aux évolutions climatiques »

« Inciter les constructeurs à harmoniser et intégrer les lotissements dans le paysage »

« Surveiller la qualité des matériaux et favoriser espaces extérieurs pour habitations collectives »

« Architecture trop homogène. Un peu d'originalité que diable ! »

« Le logement idéal : petit collectif avec terrasse individuelle, façade végétalisée et toit pour espace partagé : jeux, potager... »

« Anticiper la réversibilité des constructions ! »



# La synthèse des avis exprimés par thématique



## COMMERCES ET ACTIVITES



Les orientations exprimées par les participants

- **Privilégier les commerces de proximité** et maintenir les marchés existants, améliorer la signalétique valorisant ces commerces.
- Accompagner l'offre de commerces adaptée aux nouvelles habitudes de consommations : **déployer des points de vente directe**.
- **Encourager les circuits courts** pour approvisionner les écoles, établissements seniors et les collectivités.
- **Protéger les terres agricoles** en interdisant l'extension des zones commerciales en périphérie des communes.
- Favoriser l'implantation **de restaurants inter-entreprises (RIE)** dans les zones d'activités.
- Permettre le **renouvellement des friches d'activités** vers de nouveaux usages.
- **Mixer les fonctions urbaines** : éviter le « tout tertiaire » ou le « tout commerce ».



Verbatim

« Ne plus autoriser des vastes centres commerciaux ! »

« Une meilleure signalisation pour les commerces de proximité »

« Encourager la vente directe et les circuits courts »

« Encourager l'installation de maraichers sur le territoire »

# La synthèse des avis exprimés par thématique



## CADRE DE VIE / FORMES URBAINES



Les orientations exprimées par les participants

- Améliorer la **qualité visuelle des entrées de ville**, plus accueillantes, végétalisées, sans grands panneaux publicitaires.
- Conforter les efforts fournis pour la propreté et le confort sur les voies publiques et l'accessibilité des trottoirs.
- Développer une **identité visuelle** nouvelle à l'échelle de Caen la mer pour constituer le patrimoine du futur de l'agglomération caennaise.
- **Mettre en valeur le patrimoine** surtout historique, par exemple les monuments historiques et les autres éléments comme les fours à pain, les murs ou les lavoirs.
- **Assurer des transitions équilibrées** et harmonieuses entre constructions de hauteurs différentes.
- **Privilégier les chemins ruraux** en tant qu'itinéraires de découverte du patrimoine.



Verbatim

« Entretien des bas côtés aux différentes entrées de la commune »

« Continuer à protéger les marais ! »

« Renforcer le caractère rural de Porte du Pays d'Auge. Arbres d'essences locales, fruitières, haies bocagères à conserver ou développer »

« Développer des bancs dans l'espace public »

# La synthèse des avis exprimés par thématique



## ENVIRONNEMENT



Les orientations exprimées par les participants

- **Adapter l'urbanisation** aux risques (ruissellement, montée des eaux...).
- Préserver et mettre en valeur **les coulées vertes**.
- Avoir une vigilance vis-à-vis de la **pollution lumineuse** : travailler la trame noire en résonance avec les règlements de publicité.
- **Protéger et replanter des haies**.
- **Favoriser les "noues"** pour les eaux de pluie.
- Encourager la création de **jardins collectifs** à proximité des immeubles.
- **Maintenir les espaces verts** et développer davantage d'espaces de respiration dans les centres urbains : intégrer des îlots de fraîcheur.
- **Valoriser les zones humides** et protéger la biodiversité.



Verbatim

« Réhabiliter les petits chemins existants pour la randonnée et/ou la détente, parcours de santé »

« Sensibiliser les habitants au tri et à la gestion des déchets »

« Reverdir les cours d'école, les bâtiments publics, les espaces publics ! »



**Caen la mer**  
NORMANDIE  
COMMUNAUTÉ URBAINE



# PLUi-HM

## *Caen la mer*

Plan Local d'Urbanisme intercommunal  
Habitat et Mobilités

